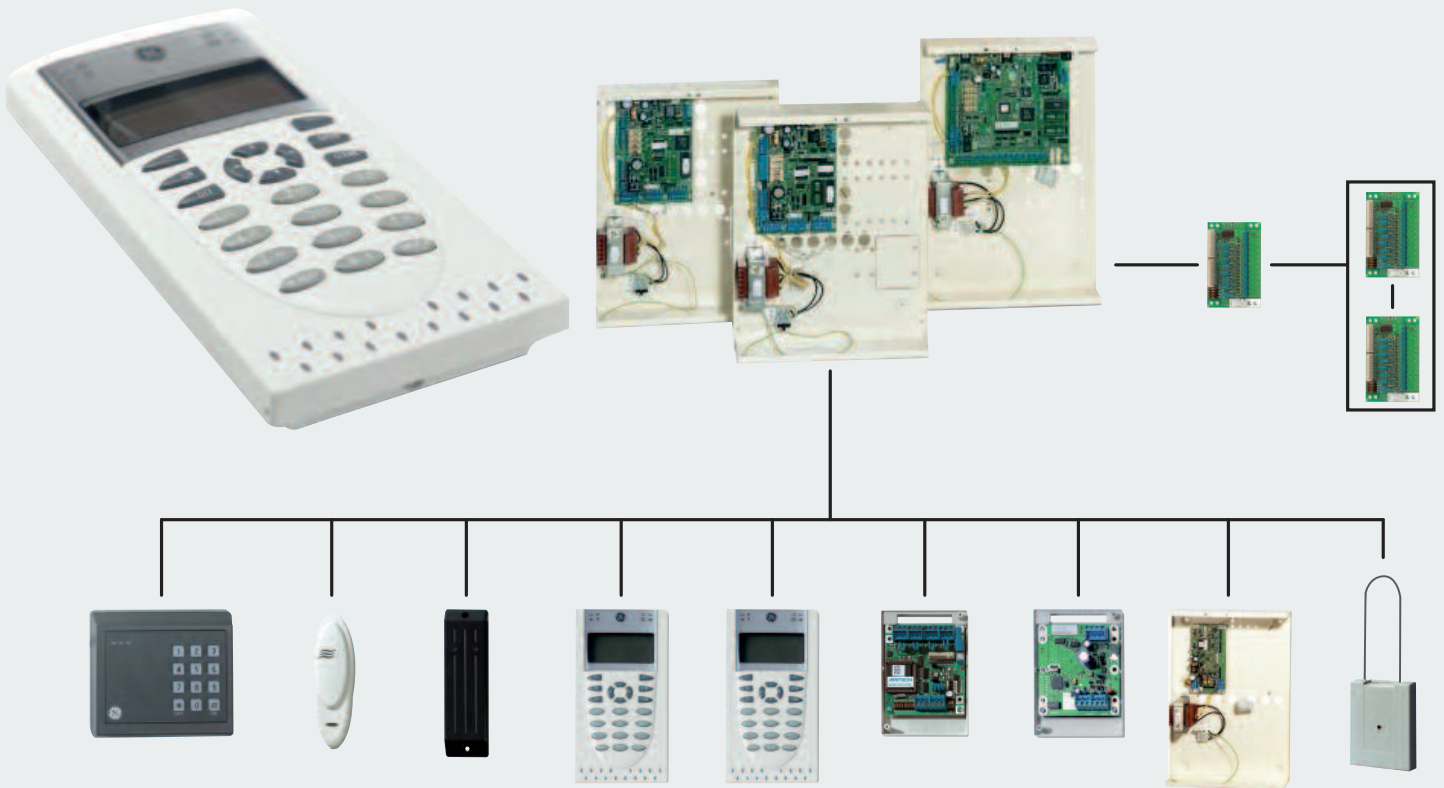




# HP-Security

Sicherheitstechnik

Advisor Master  
Integriertes Alarm & Zutrittskontrollsystem



*Unser Ziel: Ihre Sicherheit!*

## ATS Master-Alarm & Zutrittskontrollsystem

Ausgebaut mit 8 Meldegruppen und  
analogen Wählgerät, Netzteil 12V/3,2A  
Zentrale im kleinen Gehäuse 315x388x85  
Zentrale im großen Gehäuse 375x360x160

**ATS2104N · Pos. 1 · 8-64 MG**

4 Bereiche, kleines Gehäuse

**ATS2604N · Pos. 2 · 8-64 MG**

4 Bereiche, großes Gehäuse

**ATS3104N · Pos. 3 · 8-128 MG**

8 Bereiche, kleines Gehäuse

**ATS3604N · Pos. 4 · 8-128 MG**

8 Bereiche, großes Gehäuse

**ATS4604N · Pos. 5 · 8-256 MG**

16 Bereiche, großes Gehäuse

## LCD-Bedienteil 4 x 16 Zeichen

**ATS1111 · Pos. 6**

4 x 16 Zeichen LCD-Anzeige  
Summerlautstärke durch Benutzer einstellbar  
Zustandsanzeige S/U für 16 Bereiche  
Anzeige für Türfreigabe

## LCD-Bedienteil 4 x 16 Zeichen, mit integriertem Kartenleser

**ATS1116 · Pos. 7**

Wie ATS1111, jedoch mit integrierter berührungsloser  
Smartcard Leser

## Sprachmodul Alarmzentrale

**ATS7200 · Pos. 8**

8 Sprachtexte (1 Einleitungstext, 1 Adresstexte und  
6 Alarmtexte), Sprachübertragung mit und ohne  
Quittierung programmierbar

## GSM Modul

**ATS7310 · Pos. 9**

Vollständige Alarmmeldung über GSM  
Übertragung aller gängigen Übertragungsformate  
Dualband 900 / 1800 MHz  
Vier Status-LEDs für Diagnosezwecke

## IP-Übertragungsgerät IP

**TDA7420NG · Pos. 10**

IP-Übertragungsgerät **GPRS/LTE**

**TDA7400NG · Pos. 11**

IP-Übertragungsgerät **IP/GPRS/LTE**

**TDA7440NG · Pos. 12**

## Interne Meldegruppenerweiterung

**ATS1202 · Pos. 13**

8 Meldegruppen auf Platine  
Einfache Verkabelung mittels System-Flachbandkabel  
Bis zu 3 Module an EMZ oder Unterzentrale anschaltbar  
Erweiterung auf bis zu 32 MG

## Externe 8 MG Meldegruppenerweiterung

**ATS1210 · Pos. 14**

8 Meldegruppen auf Platine,  
8 Open-Collector Ausgänge auf Platine, Bus Technik,  
MG und Ausgänge frei programmierbar,  
im Kunststoffgehäuse ohne Netzteil

## Externe 8 MG Meldegruppenerweiterung

**ATS1210LE · Pos. 15**

8 Meldegruppen auf Platine, in großem Gehäuse  
8 Open-Collector Ausgänge auf Platine, Bus Technik,  
MG und Ausgänge frei programmierbar,  
im Kunststoffgehäuse ohne Netzteil

## Abgesetzte 8-32 MG-Erweiterung im kl. Gehäuse

**ATS1201 · Pos. 16**

8 Meldegruppen auf Platine, 2 A Netzteil  
Erweiterbar auf 32 Meldegruppen  
1 Sirenenausgang 315 x 388 x 85 mm

## Abgesetzte 8-32 MG-Erweiterung im gr. Gehäuse

**ATS1204 · Pos. 17**

8 Meldegruppen auf Platine, 3 A Netzteil  
Erweiterbar auf 32 Meldegruppen  
1 Sirenenausgang 375 x 360 x 160 mm

## Ausgangserweiterung intern 4 Relais

**ATS1810 · Pos. 18**

4 potentialfreie Relais mit Wechselkontakt  
Abnehmbare Anschlußklemmen  
Je Relais eine Aktivierungs-LED  
Einfache Anschaltung durch Systemflachbandkabel

## Ausgangserweiterung 8 Relais

**ATS1811 · Pos. 19**

8 potentialfreie Relais mit Wechselkontakt  
Steckbrücke für Potentialauswahl  
Je Relais eine Aktivierungs-LED  
Bis zu 32 Module in ATS-Zentralen kaskadierbar

## Externer Funkempfänger 433 MHz

**ATS1230 · Pos. 20**

Externer Funkempfänger 868 MHz

**ATS1235 · Pos. 21**

**Passende Funkkomponenten  
siehe Folder Funktechnik**

**Hinweis zu OVE- Richtlinie R2 Einbruch- und Überfallmeldeanlagen, Planung, Einbau, Betrieb und Instandhaltung**  
Die Seitenbeschriftung der Geräte zeigt die Zuordnung der Geräte nach EN 50131-X zu den Schutzklassen.

**PS** Privat/Standard  
**GS-N** Gewerbestandard-Nieder

**Kl 1**  
**Kl 2**

**GS-H** Gewerbestandard-Hoch  
**WS** Werteschutz

**Kl 2/3 (Kl 3 bei Bewegungsmelder)**  
**Kl 3**

EN / Kl. 3

EN / Kl. 3

EN / Kl. 2

EN / Kl. 3

EN / Kl. 3

EN / Kl. 3

EN / Kl. 3

EN / Kl. 3

EN / Kl. 3

EN / Kl. 3

EN / Kl. 3

EN / Kl. 3

EN / Kl. 3

EN / Kl. 2

EN / Kl. 3



**Externe Bus-Schnittstelle  
AT1290 · Pos. 22**

zur Anschließung IADS-Buskomponenten an den RS485 LAN-Bus der Zentrale. Pro AT1290-Schnittstelle können 16/32 IADS-Buskomponenten sternförmig angeschlossen werden.

EN / Kl. 2



**PIR-Bewegungsmelder BUS  
EV435-AD · Pos. 23**

Adressierbarer PIR Bewegungsmelder  
16 m Weitwinkelerfassung  
2-Draht Anschaltung an PID-Bus  
Gehtest & Scharf/Unschärf Ansteuerung über Bus

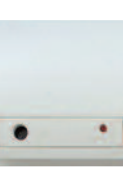
EN / Kl. 2



**Adressierbarer PIR/Mikrowelle Busmelder  
DD-205-AD · Pos. 24**

16 m Weitwinkel  
2-Draht Anschaltung  
Alle PIR/Mikrowellen Funktionen über Bus einstellbar  
Gehtest & Alarmspeicher über Bus gesteuert

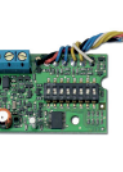
EN / Kl. 2



**Akustischer Glasbruchmelder Bus  
5845-ID · Pos. 25**

Adressierbarer akustischer PID-Glasbruchmelder  
Überwachung von Frequenzen brechendem Glas  
360 Grad Erfassung  
Reichweite 6 Meter Radius

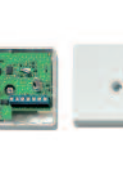
EN / Kl. 3



**Internes Meldeinterface Bus  
AD111 · Pos. 26**

dient zur Adaption  
von konventionellen Alarmmeldern  
in die Bustechnik

EN / Kl. 3



**Universal Busmodul 1E/1A  
AD011 · Pos. 27**

Ein/Ausgangsmodule in PID-Bustechnik  
mit 1 Eingang & 1 OC-Ausgang  
2/4 Draht externes Interface  
Verwendbar für jeden Melder

EN / Kl. 3



**Ein/Ausgangsmodule in PID-Bustechnik  
AD044 · Pos. 28**

mit 4 Eingängen & 4 Relaisausgängen  
2/4 Draht externes Interface  
4 MG-Eingänge, 4(überwachte) Relaisausgänge  
Verwendbar für jeden Melder

EN / Kl. 3



**Bus-Modul für DD-600 Serie  
AD600 · Pos. 29**  
**Bus-Modul für EV/VE/DD1000 Serie  
AD1000 · Pos. 30**

**Zum Aufrüsten konventioneller  
Bewegungsmelder**

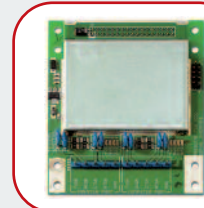


**Management-Software Einplatz  
AT8100 · Pos. 31**

Leistungstarkes Programmier- & Managementtool, Vollständiger Up- und Download, Berichtsmodul für die Fehlerbehebung und Kundenverwaltung, ATS Smart Card-Programmierung, Ferndiagnose nach EN50131

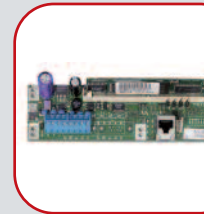
**Advisor Integrated Security Management  
ATS8600 · Pos. 32**

Software für je zwei Anlagen je Gewerk  
2 x Advisor Master, 2 x TruVision Recorder  
2 x Advanced, 2 x Brandmeldeanlagen



**Computerschnittstelle  
AT1801 · Pos. 33**

realisiert eine permanente RS232-Verbindung mit einem PC oder Drucker bzw. Verbindung zum IP-Interface



**IP-Interface  
AT1809 · Pos. 34**

IP-Kommunikation Alarmzentrale  
Verwendet die Formate SIA, XSIA und Contact ID  
Über WEB-Browser konfigurierbar  
Statische (festgelegte) IP-Adresse

EN / Kl. 3



**Proximity Kartenleser  
AT1190 · Pos. 35**

**HITAG 2**  
Berührungsloser HITAG II Bus Leser  
kombinierte Zutritts- und Scharf/Unschärf-Funktion  
mit 2 LED's und einem Summer ausgestattet  
Abreißkontakt mittels IR-Schranke

EN / Kl. 3



**Kartenleser berührungslos vandalismussicher  
AT1192 · Pos. 36**

**HITAG 2**  
Vollständig vergossene wettergeschützte Ausführung  
2 Status LED's für Anzeige Bereich scharf/unschärf und Zutritt gewährt, kombinierte Zutritts- und Scharf/Unschärf-Funktion, Robustes Gehäuse, Integrierter Summer

EN / Kl. 3



**Kombibedienteil  
AT1197 · Pos. 37**

**HITAG 2**  
Bedienung mit Code und berührungslosen Schlüsselanhängern, 3 Status LED's für Anzeige Bereich scharf/unschärf und Zutritt gewährt, integrierter Summer, Robustes Gehäuse

EN / Kl. 3



**Schlüsselanhänger  
AT1473 · Pos. 38**

**HITAG 2**  
Zum berührungslosen Schalten in Kunststoffgehäuse  
Schreib/Lese Fähigkeit  
Farbe schwarz/weiß

EN / Kl. 3



**Proximity Kartenleser  
AT1160N · Pos. 39**

**Mifare**  
Berührungsloser Mifare Bus Leser  
kombinierte Zutritts- und Scharf/Unschärf-Funktion  
mit 2 LED's und einem Summer ausgestattet  
Abreißkontakt mittels IR-Schranke

EN / Kl. 3



**Kombibedienteil  
AT1161N · Pos. 40**

**Mifare**  
Bedienung mit Code und berührungslosen Schlüsselanhängern, 3 Status LED's für Anzeige Bereich scharf/unschärf und Zutritt gewährt, Integrierter Summer, Robustes Gehäuse

EN / Kl. 3



**Schlüsselanhänger  
K610 · Pos. 41**

**Mifare**  
Zum berührungslosen Schalten in Kunststoffgehäuse  
Schreib/Lese Fähigkeit  
Farbe schwarz/weiß

EN / Kl. 3



**Codetastatur 3 LED im Aluminiumgehäuse  
AT1151 · Pos. 42**

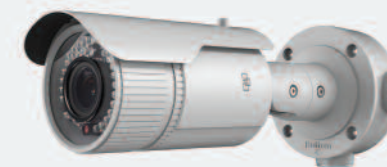
Für Zutrittsanwendungen, bei denen nur ein Code erforderlich ist, Robuste Ausführung, Sabotageüberwacht, S/U Schaltung und Türöffnung, für Innen- und Außenmontage geeignet

**Eine einzige Schnittstelle für Gebäude- und Sicherheitsmanagement**



**Advisor Management-Software: Ein intelligenter Weg zur Einfachheit**

1. Eine intuitive graphische Benutzeroberfläche, die in der Lage ist, dynamische Gebäudepläne zur Verfügung zu stellen
2. Nur eine Schnittstelle für mehrere Aufgaben: Zutrittskontrolle, Digitale Videoüberwachung, Einbruch- und Branderkennung. Ein einheitlicher Weg Benutzerzugriffsrechte zur Verfügung zu stellen, unabhängig von welchem Sicherheitssystem. Besucher können im Gebäude registriert und nachverfolgt werden, was zur Sicherheit der Anwesenden und des Gebäudeumfelds beiträgt. Da das System benutzerfreundlich ist und mit einer einheitlichen Benutzeroberfläche arbeitet, ist es einfach, alle Sicherheitssysteme zu verwalten. Hierfür ist nur ein geringer Schulungsaufwand nötig.
3. Ermöglicht Benutzern spontane Berichte zu erstellen, dank erweiterter Reportfunktionen
4. Skalierbar auf mehrere Gebäude, mehrsprachig und mehrbenutzerfähig
5. Ziel ist eine effiziente Alarmbearbeitung



**Digitale Videoüberwachung**

Es werden eine Reihe von TruVision Digital-Videorekorder und Netzwerk-Videorekorder unterstützt. Diese Integration ermöglicht dem Anwender der Advisor Management-Software den direkten Zugriff auf Livebilder und aufgezeichnete Videosequenzen und bietet somit eine sofortige visuelle Verifizierung von Ereignissen und Alarmen. Die Unterstützung für das Schwenken, Neigen und Zoomen von Kameras erleichtert das Management.

# Zutrittskontroll-Lösungen



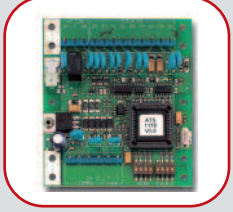
**Türcontroller**  
ATS1250 · Pos. 43

Alarm- & Zutrittskontr. für 4 Türen in Echtzeit, vollständig gesp. Datenbank für Offline-Zustand, max. 12 Vier Tür-Controller mit 48 intelligenten Türen, lokaler RS485-Bus für bis zu 16 Kartenleser, unterstützt Lesegeräte anderer Anbieter



**Proximity Kartenleser 125 kHz**  
ACI711 · Pos. 47 **HITAC 1 / EM**

Berührungsloser Leser kombinierte Zutritts- und Scharf/Unscharffunktion mit 2 LED's und einem Summer ausgestattet Abreißkontakt



**Leser-Schnittstelle für Wiegandleser**  
ATS1170 · Pos. 44

1-Tür-Contr. mit Offl.-Datenbank für 20 Benutzer, Abfrage auf RS485 Systembus erfolgt wie bei Bedienteilen, Anschaltung von Wiegand-Lesern & Offl.-Betrieb mit ext. 12 VDC Netzteil mögl., 1 Eing. für manuelle Türfreigabetaste



**Mehrtechnologie Kartenleser**  
T-500W · Pos. 48 **UTC / HID / Mifare**

kombinierte Zutritts- und Scharf/Unscharffunktion 125 kHz und 13,56 MHz Temperaturbereich -35 / +65 C



**Proximity Kartenleser**  
11216 · Pos. 45 **LEGIC**

Berührungsloser LEGIC Leser kombinierte Zutritts- und Scharf/Unscharffunktion mit 2 LED's und einem Summer ausgestattet Abreißkontakt



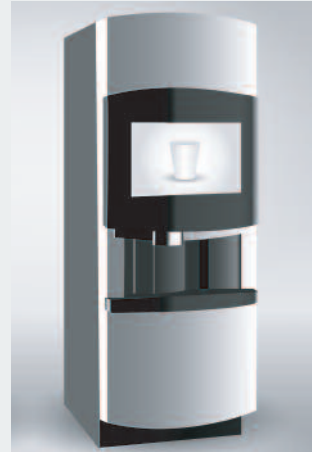
**Kombibedienteil**  
11219 · Pos. 46 **LEGIC**

Bedienung mit Code und berührungslosen Schlüsselanhängern, 3 Status LED's für Anzeige Bereich scharf/unscharf und Zutritt gewährt, integrierter Summer

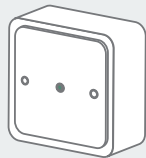
## Einbindung bestehender Karten:

Unser System ist mit fast allen am Markt befindlichen Kartensystemen kompatibel. Verwenden Sie z.B. Ihre bestehenden Karten von Tanksystemen, Kaffeeautomaten, Zeiterfassungssystemen uvm. für Ihr Zutrittskontroll- bzw. Alarmsystem.

**Wir testen gerne Ihre Karten.**



## Nachträglicher Einbau von Zutrittsystemen



**Aperio® IP**  
Communication Hub



### Elektronischer Knaufzylinder

mit RFID-Lesefunktionalität, batteriebetrieben, ermöglicht drahtlose Kommunikation



ca. 25m



### Elektronikbeschlag

mit RFID-Lesefunktionalität, batteriebetrieben, ermöglicht drahtlose Kommunikation



### Kommunikations-Hub

Verbindung über Wiegand-Schnittstelle zum Zutrittskontrollsystem

Zusätzlich drahtlos integrierte Türen, damit wird keine Detailverkabelung benötigt

**Fordern Sie auch unsere Folder für Tresore und Zylinder an.**

EN / Kl. 2



**PIR – Bewegungsmelder**  
**VE1016-D · Pos. 49**  
 16 Meter Reichweite mit Spiegeloptik  
 9 vorhangartige Erfassungszonen  
 Ausblendung unerwünschter Detektionsbereiche

EN / Kl. 2



**PIR – Bewegungsmelder haustiersicher**  
**EV1012PI · Pos. 50**  
 Real-Reichweitereinstellung bis 12 Meter  
 9 vorhangartige Erfassungszonen  
 haustiersicher bis 15 kg

EN / Kl. 3



**PIR/AM Bewegungsmelder Abdecksicher 16m**  
**VE1016-AM-D · Pos. 51**  
 Automatische Meldung von Abdeckversuchen, „V2E“  
 Signalauswertung zur Vermeidung von Falschmeldungen,  
 Detektion durch Mantel und Regenschirm,  
 Voller Unterkriechschutz

EN / Kl. 2



**Dualbewegungsmelder PIR/Mikrowelle**  
**DD-105-D · Pos. 52**  
 7 Autofocus Erfassungsvorgänge  
 Real-Reichweitereinstellung 7 oder 12 Meter  
 4D Signalverarbeitung

EN / Kl. 2



**Dualbewegungsmelder PIR haustiersicher**  
**DD-100IP-D · Pos. 53**  
 5 Autofocus Erfassungsvorhänge  
 Real-Reichweitereinstellung 6 oder 10 Meter  
 haustiersicher bis 20 kg

EN / Kl. 3



**Dualbewegungsm. PIR/MW abdecküberwacht**  
**DD1012AM-D · Pos. 54**  
 9 Autofocus Erfassungsvorgänge  
 Real-Reichweitereinstellung 7, 10 od. 16m einstellbar  
 automatische Signalauflösung bei Abdeckversuchen  
 ASIC-Signalverarbeitung beim PIR

EN / Kl. 2



**Dualbewegungsm. PIR/MW 360 Grad**  
**DD-666-D · Pos. 55**  
 18 Autofocus Erfassungsvorgänge  
 Real-Reichweitereinstellung 20 Meter, 360 Grad  
 4D Signalverarbeitung für Deckenmontage

EN / Kl. 3



**Dual-AM/Bewegungsm. 360 Grad abdecküberwacht**  
**DD-666-AM-D · Pos. 56**  
 Automatische Meldung von allen Abdeckversuchen  
 Reichweite 20 Meter, 360 Grad  
 Step & Gliding Focus Multi Vorhang Spiegeloptik  
 Reichweitengesteuertes Radar im S-Band



**Dual PIR/Mikrowelle Außenbewegungsmelder**  
**DDI602-F3 · Pos. 57**  
 Melder für Außeninstallation  
 Unempfindlich gegen Vögel und Kleintiere  
 Bis 30 x 10 m Erfassungsbereich

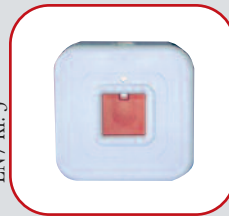


**Mini PIR Außenbewegungsmelder**  
**6910P · Pos. 58**  
 Melder für Außeninstallation  
 Unempfindlich gegen Vögel und Kleintiere  
 15 m Reichweite



**Optischer Rauchmelder**  
**DP721R/DB702 · Pos. 59**  
 dynamischer Meldertest, Empfindlichkeitstest  
 Rauchkammer vor Ort auswechselbar  
 Separate Anzeige für Alarm und Störung

EN / Kl. 3



**Überfallmelder**  
**UM1D · Pos. 60**  
 für privaten und gewerblichen Bereich  
 wahlweise Aufputz /Unterputz  
 mit versenktem Auslösetaster

EN / Kl. 2



**Glasbruchmelder, weiß**  
**GS301 · Pos. 61**  
 Elektronischer passiver Glasbruchmelder  
 6 m Anschlusskabel  
 Erfassungsbereich 2 m Radius

EN / Kl. 2



**Akustischer Glasbruchmelder**  
**GS903N · Pos. 62**  
 Überwachung von Frequenzen bei brechendem Glas  
 360 Grad Erfassung, Reichweite 7,5 Meter Radius  
 Keine Empfindlichkeitseinstellung erforderlich

EN / Kl. 3



**Körperschallmelder für Tresore**  
**VV-600plus · Pos. 63**  
 Empfindlichkeitseinstellung: 5 Stufen  
 3 bis 14 m Radius entsprechend dem Werkstoff  
 Farbe: Grau RAL 7035

EN / Kl. 3



**Riegelkontakt**  
**RK 100 · Pos. 64**  
 Riegelschaltkontakt mit Staubschutzhülle und  
 Montagehilfe  
 Schaltleistung 30V/1A

**Hinweis zu Funksensoren:**

**Fordern Sie auch den Folder Funktechnik an, die Geräte sind kompatibel zum Funkempfänger**

# Sensoren

EN / Kl. 2



**Kombikontakt für Ein- und Aufbaumontage**  
**EMK46AT · Pos. 65**

Einbaumagnetkontakt mit Aufbaugehäuse  
Inklusive: 2 Aufbaugehäuse, 2 Klappen, 3 Unterlegteile  
Farbe: weiß und braun (4 Meter)

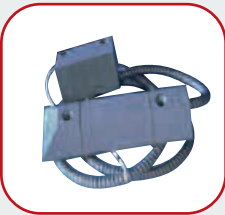
EN / Kl. 3



**Aufbaumagnetkontakt Fremdfeld überwacht**  
**MK48SLSA4 · Pos. 66**

4 m Anschlusskabel (für LSA Plus)  
8 Aufbauteile mitgeliefert

EN / Kl. 2



**Rolltorkontakt**  
**AMK4LSA · Pos. 67**

wetterfeste Ausführung  
Metallschlauch geschütztes Kabel  
Überfahren mit gummibereiteten Fahrzeugen möglich

# Alarmierung

EN / Kl. 3



**Außensirene mit Blitzlicht**  
**AS-610 · Pos. 68**

mit integrierter Notstromversorgung, 3 mm schlagfestes und UV-beständiges Polycarbonatgehäuse, Schalldruck 120 dB, integrierte Doppel-Blitzleuchte

EN / Kl. 3



**Innensirene**  
**AS-270-D · Pos. 69**

1 Ton Ausführung ästhetisches Design, niedriger Stromverbrauch, Sabotagekontakt, Schalldruck 104 dB

EN / Kl. 2



**Außensirene mit Blitzleuchte Funk bidirektional**  
**AS620RF · Pos. AD33**

mit interner Notstromversorgung, 3mm schlagfestes und UV- beständiges Polycarbonatgehäuse, Schalldruck 120dB, integrierte Doppel-Blitzleuchte

# Kommunikation



**GSM / GPRS**

Das Übertragungsgerät kann als primärer oder sekundärer Kommunikationsweg programmiert werden. Damit kann auch ein redundanter Übertragungsweg aufgebaut werden.



**PSTN**

Sie können mit Ihrem herkömmlichen Festnetztelefon (PSTN) schon viel erreichen. Zum Beispiel können mit dem integrierten Sprachwahlgerät für bestimmte Ereignisse, wie Alarme, Störmeldungen, Brandalarme und technische Alarme, voraufgenommene Klarsprachtexte an bestimmte Personen übermittelt werden. Mit dem Sprachwahlgerät kann der Alarm auch an die Polizei weitergeleitet werden.



**Notrufzentrale G+S**

Immer mehr Nutzer von Sicherheitssystemen schalten ihre Anlage auf eine professionelle Notrufzentrale auf. Die Notrufzentrale überprüft mittels IP das Sicherheitssystem rund um die Uhr und bietet weitaus mehr Service und Interventionsmöglichkeiten bei einem Alarm. Das System ist somit 24 Stunden – 7 Tage in der Woche optimal überwacht.



**APP**

Heutzutage haben die meisten Wohnungen und Geschäfte eine exzellente Internetanbindung. Warum also nicht nutzen? Wenn Sie eine Internetverbindung haben, können Sie Nachrichten von der Zentrale erhalten und Befehle zurückschicken, um die Zentrale zu steuern und damit Ihr Advisor Sicherheitssystem – von zuhause, aus dem Büro oder von unterwegs. Ganz einfach und bequem.

## Geprüfte Produkte



**Beratungs-Hotline: 0800 / 500 824 · Fax: 0800 / 211 360 · E-Mail: info@hp-security.at**

kostenlos aus ganz Österreich!



# HP-Security

Sicherheitstechnik

Fachgerechte Beratung und kompetenter  
Service in ganz Österreich in Ihrer Nähe:

### Bestell-, Beratungs- & Lieferhotline:

Montag bis Freitag 8.00–17.00 Uhr

Tel. **0800-500824** (kostenlos  
aus ganz Österreich)

Fax **0800-211360**

E-Mail: [info@hp-security.at](mailto:info@hp-security.at)

### Niederlassungen:

HP-Security GmbH

- 5301 Eugendorf, Sommeregg 25

- 2544 Leobersdorf, Lisztgasse 10

- 4622 Eggendorf i. Tr., Ebenholzstraße 11

- 6380 St.Johann/Tirol, Innsbrucker Str. 9

### Berater in Ihrer Nähe:

#### NÖ:

Leobersdorf

Scheibbs

Gmünd

St. Pölten

Bruck/Leitha

#### Burgenland:

Pinkafeld

Wien

#### OÖ:

Eggendorf i. T.

Stadl-Paura

#### Tirol:

St. Johann

#### Salzburg:

Eugendorf

#### Steiermark:

Peggau

### Service- und Störungshotline:

24 h / 365 Tage im Jahr

Tel. **01-31 90 100**

### Notrufzentrale:

24 h / 365 Tage im Jahr

Tel. **01-31 3 15-660**



[www.hp-security.at](http://www.hp-security.at)

Ihr zuständiger Berater